



SEZNAM PŘÍLOH:

- 1. Schema výztuže čela propustku
- 2. Schema výztuže vtokové jímky
- 3. Schema výztuže římsy šířky 0,50 m



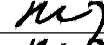
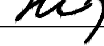

B
101

PDPS

<div>Kraj Vysočina Žižkova 1882/57, 587 33 Jihlava</div> <div>II/357 Dalečín - Unčín, 1. etapa - aktualizace PDPS</div>	<div> Kraj Vysočina</div>
---	--

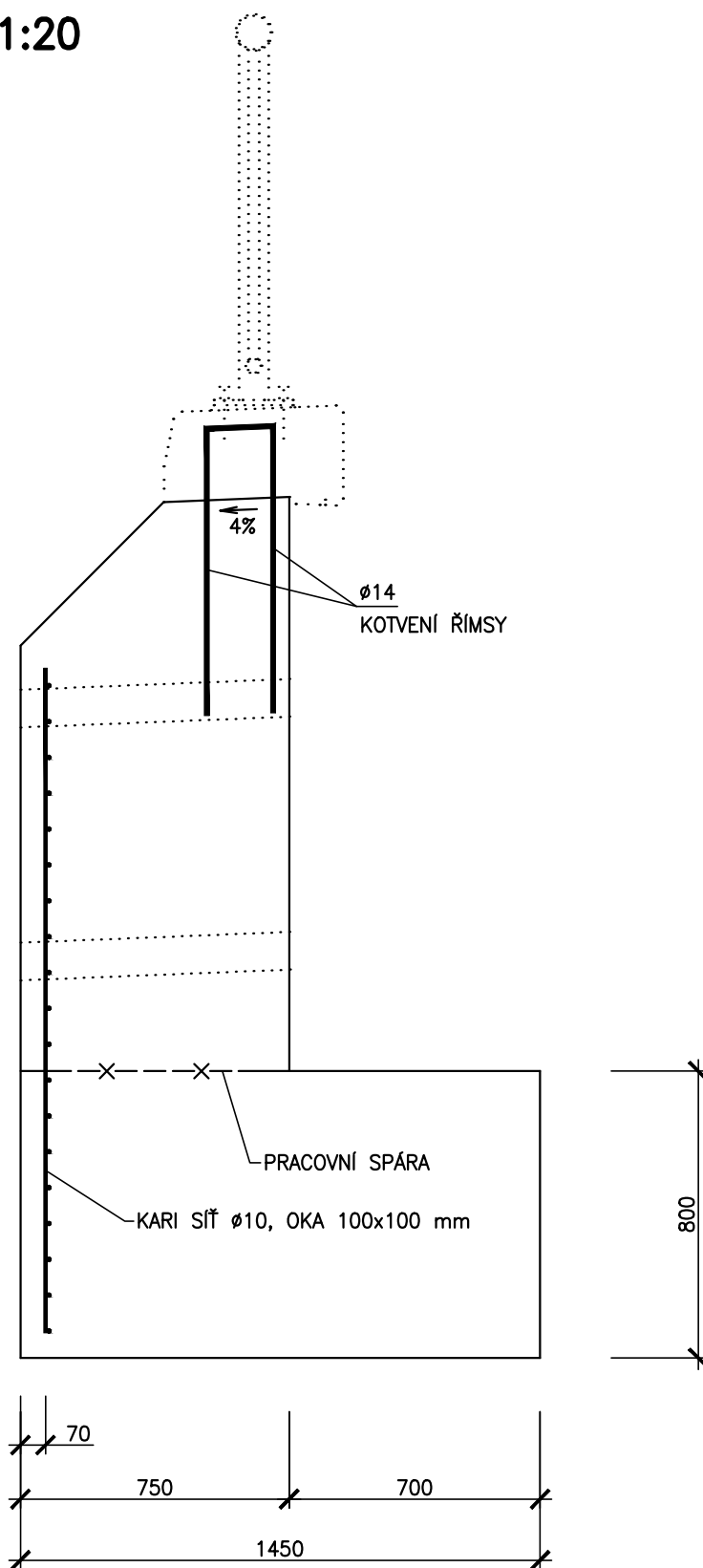
<div>GENERÁLNÍ PROJEKTANT: HBH Projekt spol. s r.o. Kabátňíkova 5, 602 00 Brno</div>	<div> Projektová kancelář pro dopravní a inženýrské stavby Kabátňíkova 5, 602 00 BRNO</div>	<div>Č. ZAKÁZKY 2024/0326</div>
--	--	-------------------------------------

SOUŘAD. SYSTÉM: S–JTSK
VÝŠKOVÝ SYSTÉM: B.p.v.

VEDOUČÍ PROJEKTANT	ING. KRAJČA		<div> Projektová kancelář pro dopravní a inženýrské stavby Kabátňíkova 5, 602 00 BRNO</div>
ZODPOVĚDNÝ PROJEKTANT	ING. HLAVATÝ		
VYPRACOVAL	ING. HLAVATÝ		
KRESLIL			
KONTOLOVAL	ING. SOUČKOVÁ		
KRAJ: KRAJ VYSOČINA	KÚ: DALEČÍN, UNČÍN	DATUM	SRPEN 2024
NÁZEV AKCE SO 101 – SILNICE II/357 B – STAVEBNÍ ČÁST		FORMÁT	
		MĚŘÍTKO	
		ÚČEL	PDPS
		ČÍS. ZAKÁZKY	2024/0326
NÁZEV VÝKRESU SCHEMA VÝZTUŽÍ		ARCHIVNÍ ČÍS.	
		ČÍS. SOUPRAVY	ČÍS. VÝKRESU 8

SCHEMA VÝZTUŽE ČELA PROPUSTKU

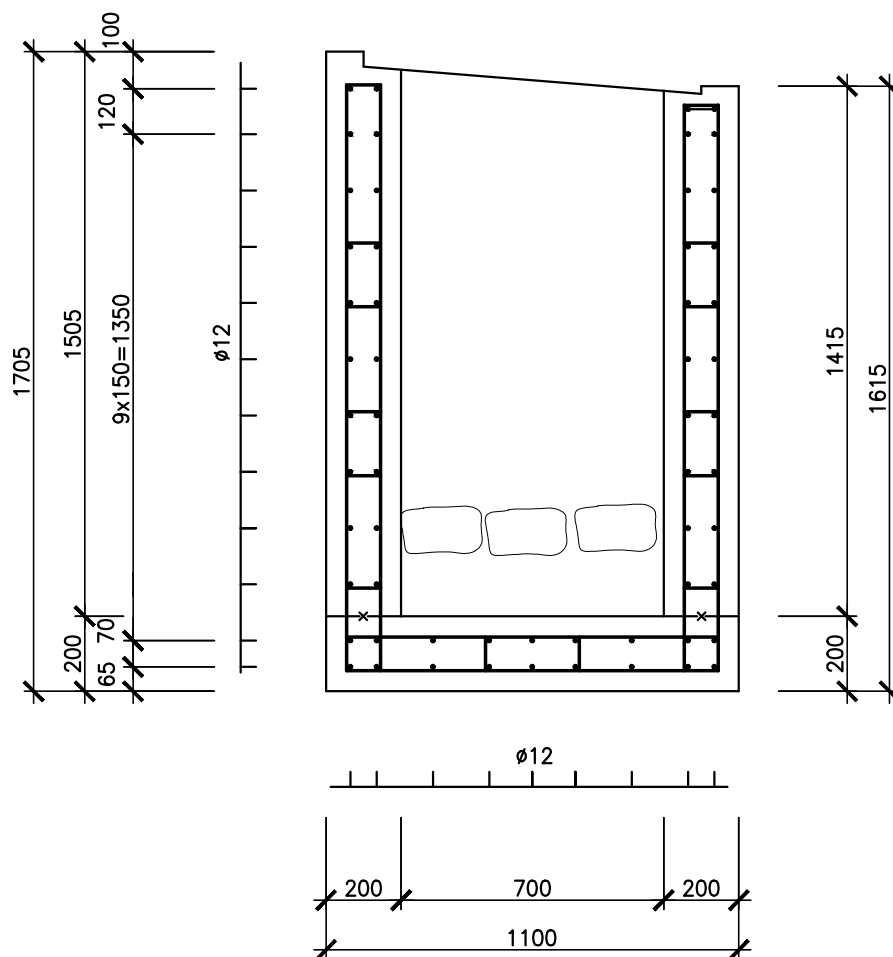
PŘÍČNÝ ŘEZ 1:20



BETON ČELA PROPUSTKU: C 25/30–XF2
BETONÁŘSKÁ VÝZTUŽ: B 500B

SCHEMA VÝZTUŽE VTOKOVÉ JÍMKY

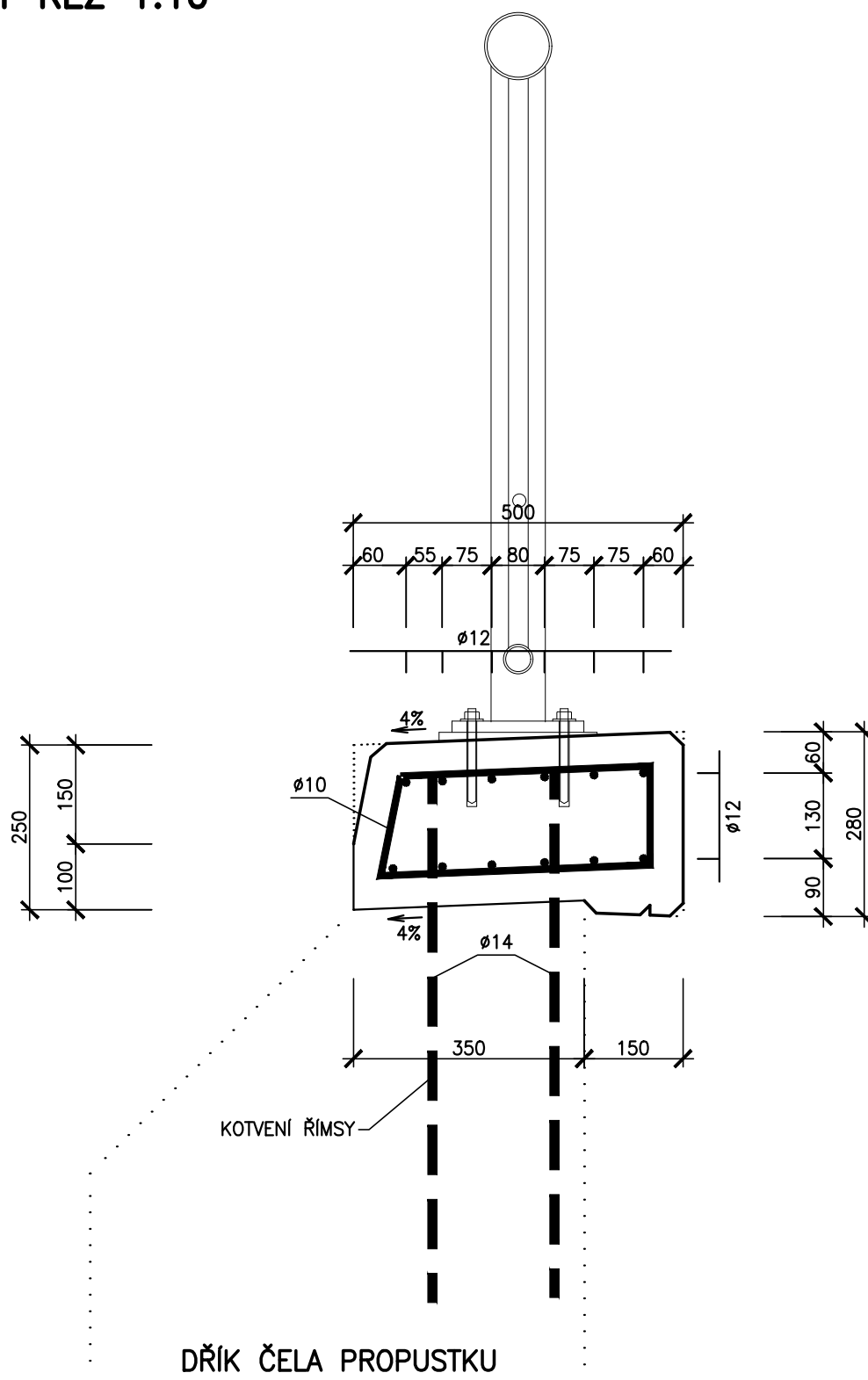
PŘÍČNÝ ŘEZ 1:20



BETON VTOKOVÉ JÍMKY: C 30/37–XF4
BETONÁŘSKÁ VÝZTUŽ: B 500B

SCHEMA VÝZTUŽE ŘÍMSY ŠÍŘKY 0,50 m

PŘÍČNÝ ŘEZ 1:10



BETON ŘÍMSY: C 30/37–XF4
BETONÁŘSKÁ VÝZTUŽ: B 500B